

När Västlänksglaset rinner över



Fas 1. En mindre grupp av medborgarna upptäcker att Västlänken innebär en katastrof för staden. Fokus: Skadorna, kostnaderna, onyttan (det blir sämre för resenärerna!), informering, granskning och överklagande av beslut/planer, stark kompetens.



Fas 2. En växande majoritet av medborgarna upplyses om att Västlänken innebär en katastrof. Trafikverket konstaterar: ”Ju mer man vet, desto mer negativ blir man.” SOM-institutet visar växande stöd till ett nej. Fokus: Byggnadsskador, byggbesvär, olycksrisk.



Fas 3. En majoritet av stadens byggproffs blir övertygade om att Västlänken innebär en katastrof. Erfarenheterna av bygget av Götatunneln förskräcker. Fokus: Ständigt tillkommande byggproblem till löpande kostnader, faktureras av utländska byggjättar.



Fas 4. En växande majoritet av aktörer inom handel, turism, mässor, evenemang etc kommer till klarhet om att Västlänken innebär en ekonomisk katastrof. Fokus: Bristande framkomlighet, bortfall av kunder och gäster, minskad försäljning, bristande lönsamhet.



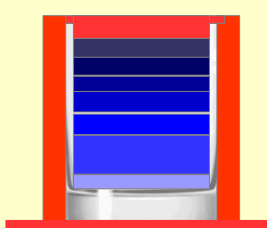
Fas 5. En majoritet av tjänstemännen i kommunen har insett att Västlänken innebär en katastrof. Fokus: Ekonomisk katastrof vid tunnelbygge på löpande räkning, tillkommande kostnader läggs på kommunen istället för på projektet Västlänken.



Fas 6. En majoritet av tjänstemännen vid Trafikverket bedömer att Västlänken innebär en enorm felsatsning. Fokus: Kostnadsexplosion, kapacitetsproblem, köbildning/sårbarhet vid tunnelstopp.



Fas 7. Massmedia inser att Västlänken innebär en katastrofal felsatsning. Fokus: Granskning, fakta, kritiska följdfrågor, ansvarutkrävande.



Fas 8. Politikerna kommer gradvis till insikt om att Västlänken är skadlig för staden och gör det sämre för resenärerna. Konflikt: är makten viktigare än Västlänken? Västlänken stoppas p.g.a. ”nya” fakta. Fokus: Ansvarutkrävande internt, ommöbleringar i politiska församlingar etc.

Så här tycks det vara i sept -16

I den här växande gruppen upptäcks allt fler fel med Västlänken och brister i beslutsunderlaget.

En växande andel av göteborgarna är motståndare till Västlänken. Kanske nu mer än 75 %? Många ännu okunniga.

En numera dominerande åsikt. Kompetensflykt från projektet?

I dagsläget stor okunnighet om olägenheterna och de egna konsekvenserna till följd av tunnelbygget.

Oro och förbud att uttala sig. Många ser fram mot pensionen. Kompetensflykt från staden?

Motvilligt utförande av beställt jobb. Många ser nog hellre en annan lösning.

Hittills förmedling av påståenden utan följdfrågor. Okunnighet. Nu uppvaknande, viss kritisk granskning.

Partiloyalitet står mot lojalitet mot väljarna. Ökad insikt om riskerna. Växande motstånd, varierar efter parti.